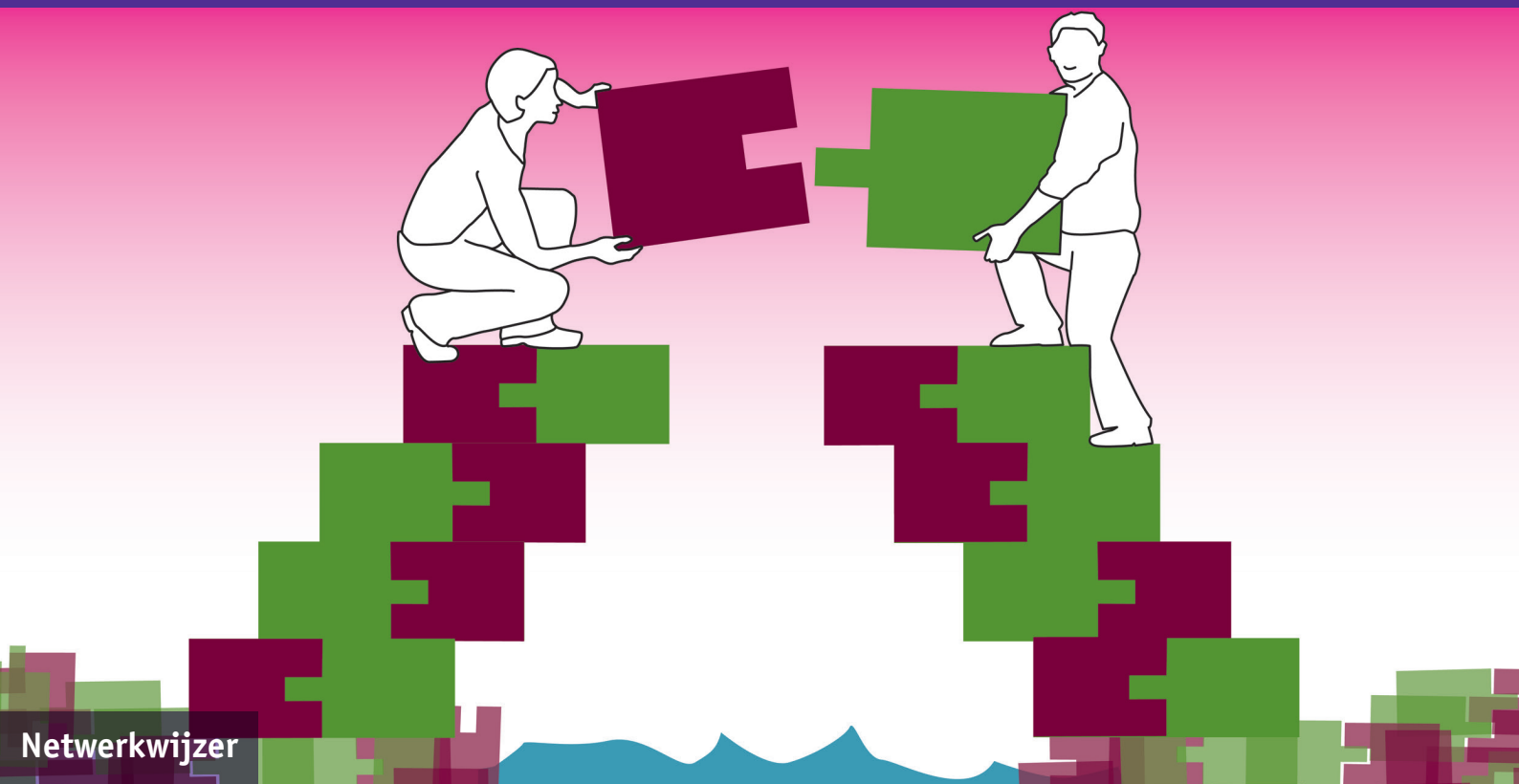


'Netwerkwijzer zorg, sport en bewegen' online

kijk op de website: www.beweegkuur.nl



Netwerkwijzer

Netwerken
Netwerken
Netwerken

Kracht van een netwerk

Samenwerkingspartners

Praktijkvoorbeelden

Sport en Bewegen in de Buurt

Praktische tools

In de gezondheidszorg gaat de aandacht steeds meer uit naar gedrag en gezondheid en minder naar zorg en ziekte. Preventie biedt kansen aan zowel de zorg- als de sportsector. Samenwerking tussen eerstelijns zorgverleners en sport- en beweegaanbieders is nodig om mensen met gezondheidsrisico's naar gezonder gedrag te begeleiden.

Het Nederlands Instituut voor Sport en Bewegen heeft veel kennis over 'samenwerken' en de 'netwerkenpak' beschikbaar om de verbinding te leggen tussen zorg, sport en bewegen. Binnen de BeweegKuur heeft NISB ervaring opgedaan met het bouwen van deze netwerken en met de inzet van een beweegmakelaar. De 'Netwerkwijzer' is een online verzameling van goede voorbeelden, instrumenten, artikelen en praktisch toepasbare kennis over de verbinding tussen zorg, sport en bewegen. Denk aan succesfactoren en belemmerende factoren voor netwerkvorming, goede voorbeelden van de inzet van de Buurtsportcoach/Beweegmakelaar, de sociale beweegkaart en handige tools die ontwikkeld zijn voor en door professionals uit het werkveld.

Neem eens een kijkje op de website: www.beweegkuur.nl en klik op netwerk-zorg-sport-bewegen. Laat u inspireren om daarna direct aan uw eigen netwerk te gaan bouwen.

"Samenwerken vergt de moed om een deel van de eigen autonomie op te geven in het vertrouwen dat dat uiteindelijk voor jezelf juist meerwaarde oplevert. Dát is de grote uitdaging." (Twiynstra Gudde)

"Ik vind dat je eerst moet investeren in een goed netwerk. Dat je op kleine schaal, zo zijn we ook begonnen, eerst gaat kijken welke activiteiten lopen er, welke producten zijn er, wat kunnen we doen om elkaar te versterken en waar is behoefte aan in een wijk. En kunnen we dat gezamenlijk oppakken. Die investering zou ik zeker doen." (Gemeente)

"Succesfactor is een regisseur, een leefstijlmakelaar; iemand die de verbinding kan zijn tussen zorg- en sportsector. Deze persoon moet dus in staat zijn om beide talen te spreken en moet beide sectoren nader tot elkaar brengen. Een verbinder met pioniersgeest die niet alleen denkt vanuit een eigen luchtbel. De prioriteiten van deze organisaties zijn verschillend en ook problemen binnen deze organisaties. Denk aan reorganisaties en bezuinigingen die invloed kunnen hebben op het project. De onafhankelijkheid van de leefstijlmakelaar is daarom erg krachtig. Het succes zit in de samenwerking en kennis die men wil delen. Hiervan wordt iedereen beter en sterker." (Gemeente)